



Porta-copos DIY com elegante look de cobre



20 MIN

Crie os seus próprios porta-copos exclusivos para bebidas, de acordo com a decoração da sua mesa. Estes bonitos porta-copos não só protegem as superfícies de humidade, como também acrescentam um toque de cor à sua mesa. Seja num jantar para dois, churrasco de verão ou festa de aniversário - estes porta-copos modernos são um destaque atrativo para qualquer ocasião. Num sofisticado look de cobre ou amarelo sol - as cores fazem parte do lema da festa.

Instruções passo a passo



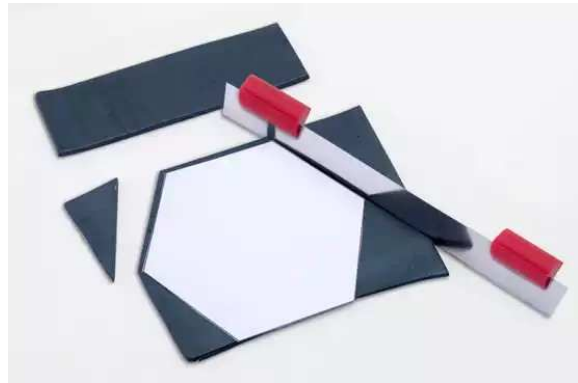
1

Abra uma placa de um bloco de FIMO effect preto pérola na máquina para massa de modelar no nível 1 (aprox. 2 mm).

Dica: Limpe os rolos da máquina para massa de modelar com papel de cozinha ou uma toalhinha húmida antes de utilizá-la para outra cor de massa.

2

Primeiro, imprima os moldes e corte-os. Coloque o molde hexagonal cortado sobre a placa de FIMO e corte com a faca. Mantenha a lâmina da faca na vertical pressionando em todo o comprimento.



3

Repita o procedimento para fazer uma placa de FIMO soft rosa pálido com a mesma espessura no nível 1. Utilize o molde de losango para cortar duas peças em rosa pálido e outra em preto pérola.

4

Corte um pedaço de folha de metal do tamanho apropriado com a película e coloque-a num dos losangos de rosa pálido. Passe um pincel sobre a folha até aderir-se completamente ao FIMO. Corte qualquer excesso de folha de metal com a faca ou remova com o pincel.

Dica: Proteja a folha de metal de correntes de ar enquanto está a trabalhar.



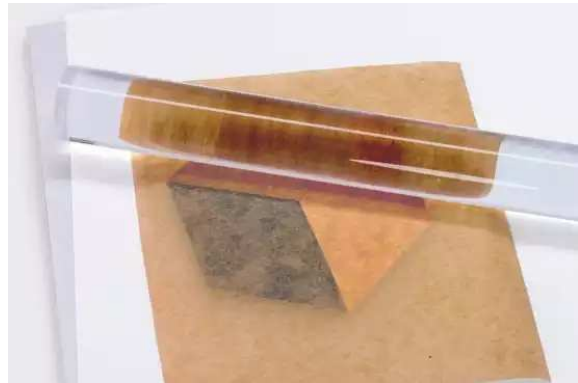


5

Coloque os losangos um após o outro sobre a base hexagonal preta. Procure não deixar espaço entre cada um dos elementos.

6

Recorte um pedaço de papel vegetal, coloque-o sobre o porta-copo e alise as junções com o dedo, fazendo um pouco de pressão para que fiquem bem fechadas. De seguida, com muita delicadeza, SEM aplicar pressão, passe o roll-on acrílico por cima do porta-copo. Não passe pelas bordas.

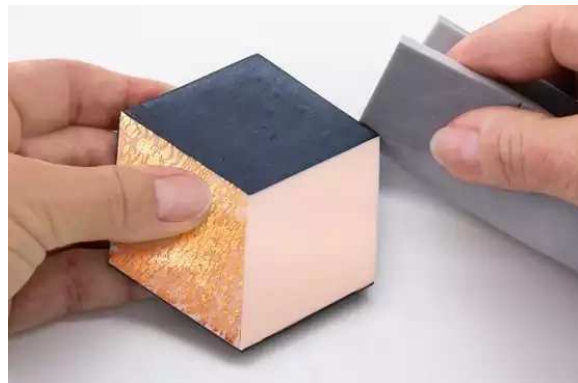


7

Modele a quantidade desejada de porta-copos e leve a endurecer no forno a 110°C por 30 minutos.

8

Depois de arrefecer, humedeça a esponja abrasiva e use-a para alisar as bordas. Antes de continuar, remova o pó desprendido com um pano.





9

Conclua com uma demão de verniz brilhante FIMO e deixe secar. O verniz protege o porta-copo de manchas de líquidos e desgaste. Limpe cada porta-copo com um pano ligeiramente húmido após cada utilização. Não lave na máquina de lavar loiça.

10

Seja na Páscoa, no Natal, no aniversário de uma criança ou para um churrasco, os alegres porta-copos são sempre atrativos para a decoração. Escolha a combinação perfeita para a ocasião e a decoração e vamos lá!



Instruções passo a passo



Material necessário!

Produto	N.º art.	Quantidade
FIMO® soft 8020 Massa de modelar de endurecer no forno - Single flesh	8020-43	2
FIMO® effect 8020 Massa de modelar que endurece ao forno, bloco standard - Single	8020-907	4
FIMO® 8703 Verniz brilhante - Blister contendo 1 frasco, 10 ml, com pincel na tampa	8703 01 BK	1
FIMO® 8700 05 Roll-on acrílico - Blister Roll-on acrílico para dar à massa FIMO uma superfície lisa e uniforme, dimensões: ø 25 mm, 20 cm	8700 05	1
FIMO® 8700 08 Kit Grind'n polish - Blister Conjunto de esponjas para polimento, com 3 grãos diferentes, para tratamento das superfícies de FIMO endurecidas (fino / "super fino" / "microfino")	8700 08	1
FIMO® 8700 22 Termómetro para forno - Blister	8700 22	1

Também necessita:

superfície de trabalho lisa (vidro ou cerâmica), tesoura, papel, papel vegetal