

Bolsas de semillas hechas por ti mismo



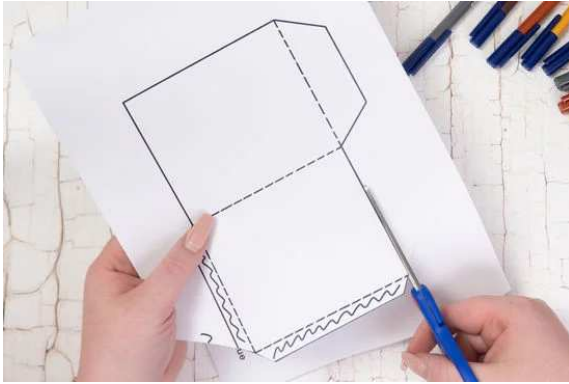
Por supuesto, puedes comprar bolsas pequeñas de semillas en establecimientos comerciales. Pero hacerlo **tú mismo es una idea mucho más bonita.**

Es muy fácil crear tus propias bolsas de semillas. Diferentes diseños, cosida, atada o pegada: la creatividad no tiene límites.



Un artículo de Mone

Instrucciones paso a paso



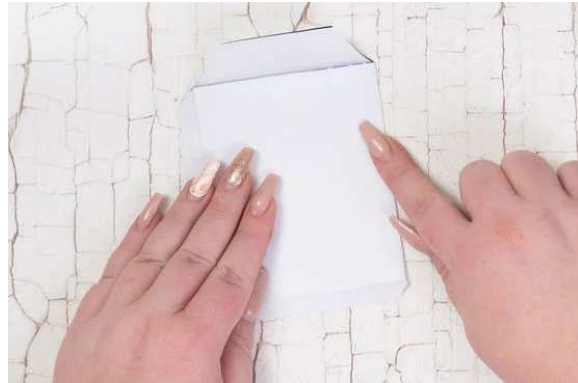
1

Antes de empezar con el letrero, tienes que hacer la bolsita. Imprime para ello las plantillas que quieras de las bolsas de semillas y el lettering.

Ten en cuenta los ajustes en la configuración de tu impresora: Llena toda la página. Recorta la plantilla de la bolsa a lo largo de las líneas continuas.

2

Dobla el papel por las líneas de puntos. Asegúrate de que las líneas estén orientadas hacia dentro.



3

Pon pegamento en las superficies marcadas con líneas ondeadas.

4

Todas las líneas impresas señalarán ahora hacia dentro. Tu bolsa de semillas está casi lista.



5

Dale la vuelta a la bolsa de semillas y colócala delante de ti con la abertura hacia atrás y elige el letrero que prefieras de la plantilla.

Sombrea la parte posterior del papel con un lápiz blando (2B).

6

Coloca la plantilla con el letrero hacia arriba sobre tu bolsa de semillas y repasa a continuación todos los contornos del letrero con el lápiz.

Con la presión, el letrero se transfiere a la bolsa de semillas.



7

Diseña el letrero a tu gusto con los rotuladores de colores triplus color y los rotuladores de punta fina triplus Finelinern.

Consejo: repasa el letrero por partida doble con los rotuladores de punta fina triplus para crear fantásticos efectos. Rellena la bolsa con diferentes semillas y pega el reverso.

8

Si no quieres usar pegamento, también puedes coser la bolsa: rellena la bolsa de semillas y cose a 1 cm de distancia de la abertura.

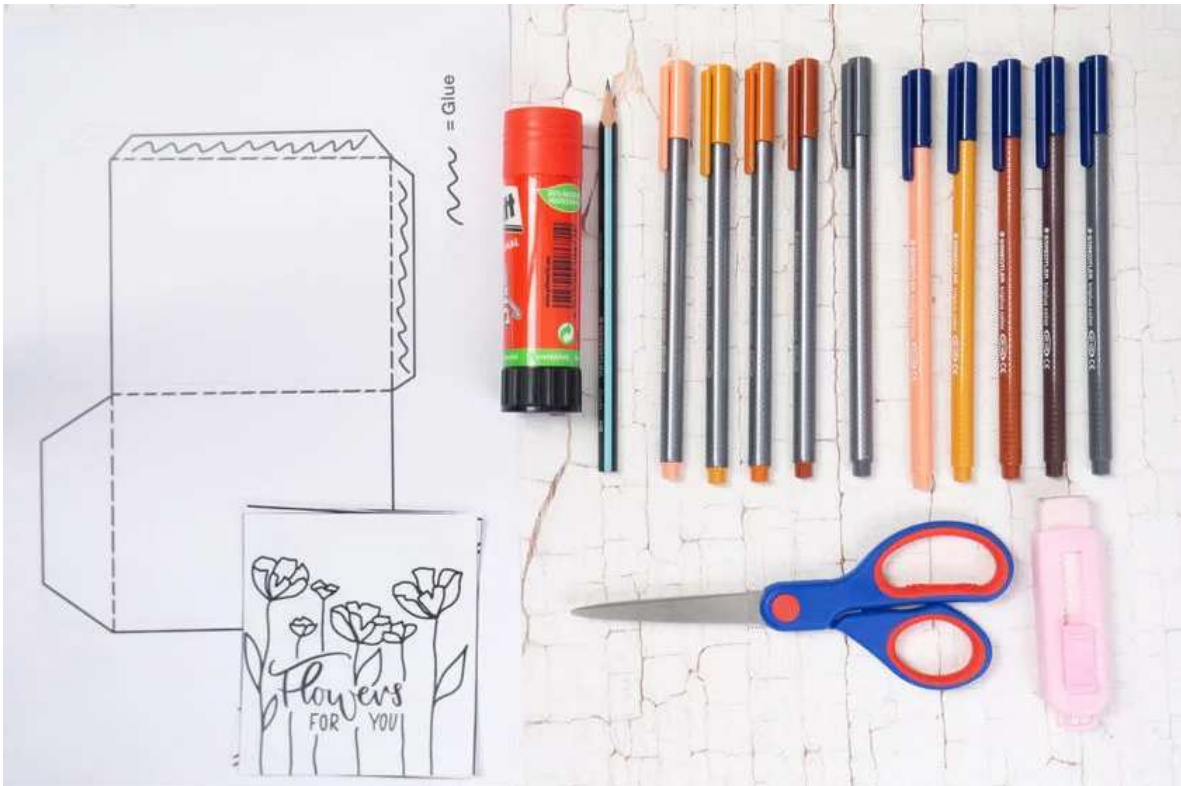


9

Como alternativa, también puedes atar bien la bolsa de semillas: rellena la bolsa de semillas y coge un trozo de hilo de aprox. 50 cm.

Empieza a unir hacia delante en la parte trasera y llévalo hacia atrás. Antes de cerrarlo, pliega la solapa para que quede bien cerrada bajo el hilo.

Material necesario



¡Necesitas!

También se necesita:

Papel de manualidades / cartón, plantillas