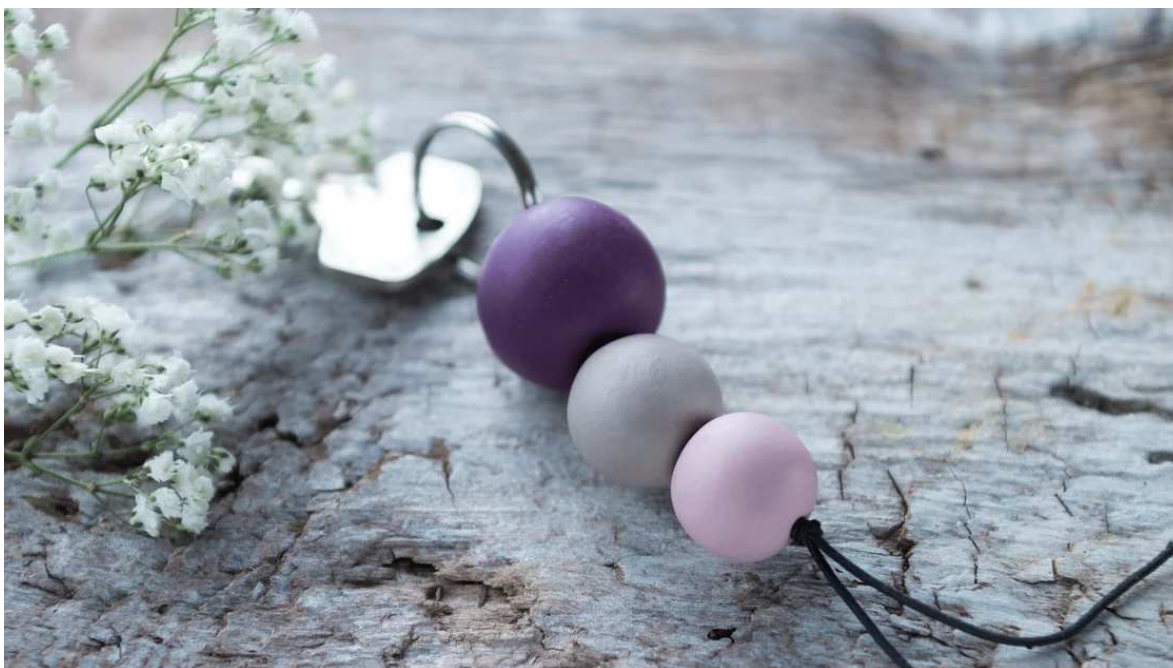




Portachiavi fai da te



10 MIN

Oltre ad essere belli e pratici da impugnare, sono anche facili da trovare in tasca, ponendo finalmente fine alla lunga ricerca delle chiavi. Realizzare questi portachiavi fai da te in FIMO è davvero un gioco da ragazzi. Noi abbiamo scelto tra i tanti colori il discreto grigio delfino, il prugna e il lavanda perchè abbinati hanno delle belle tonalità.

Istruzioni passo - passo

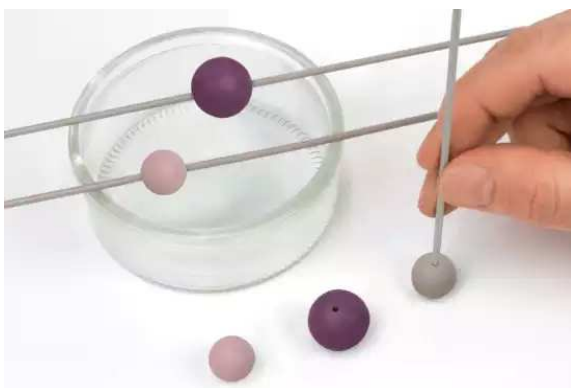
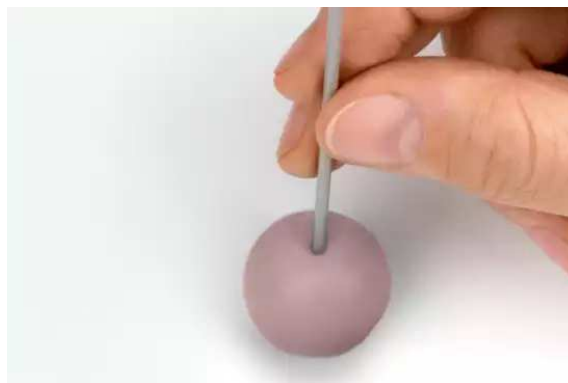


1

Siccome il portachiavi è costituito da tre palline di diversa grandezza, servono diverse quantità di FIMO soft di ciascun colore: ½ porzione di lavanda, ½ porzione di grigio delfino, 1 porzione di prugna. Modellare con le mani una pallina di ciascun colore.

2

Praticare un foro in tutte le palline con l'ago per perline. Assicurarsi che il foro nelle palline sia abbastanza grande da far passare poi l'elastico.



3

Infilare tutte le palline su un ago per perline e lasciare sospese su un recipiente resistente al calore per evitare che durante l'indurimento si formino dei punti schiacciati dovuti alla superficie d'appoggio.

Indurire tutte le palline in forno a 110 °C per 30 minuti. Una volta raffreddate, infilare l'elastico.

L'elastico va infilato doppio fissando entrambe le estremità all'anello portachiavi. Infilare le palline di FIMO sull'elastico doppio e quindi fissare l'estremità inferiore con un nodo.

Finito!

Consiglio:

proteggere i lavori iniziati e il materiale residuo da sole e calore così come da polvere e sporizia conservandoli in un vasetto con tappo a vite o avvolti in un foglio di pellicola.

Di cosa hai bisogno

Prodotto	Cod. articolo	Quantità
FIMO® 8712 20 Aghi per perline - Blister con 50 aghi per perline	8712 20	1
FIMO® 8700 22 Termometro da forno - Blister con 1 termometro da forno	8700 22	1
FIMO® soft 8020 FIMO soft - Panetto colore grigio delfino	8020-80	1
FIMO® soft 8020 FIMO soft - Panetto colore prugna	8020-63	1
FIMO® soft 8020 FIMO soft - Panetto colore lavanda	8020-62	1

Hai bisogno anche di:

piano da lavoro liscio (vetro o ceramica), elastico, anello portachiavi