



## Upcycling - Crea un jarrón con frascos usados



«**Good design is sustainable design!**». Decora tus frascos de leche o zumo usados y conviértelos en bonitos floreros con efecto cuero.

Da un toque especial a tu nuevo jarrón antiguo forrándolo con nuestro FIMO leather-effect. La mejor idea de decoración Upcycling para dar un toque personal a tus diseños.



Un artículo de Mone

## Instrucciones paso a paso



1

Con el rodillo de acrílico, aplana una pastilla de FIMO leather-effect Nuez. Pásala por la máquina de pasta, en el nivel 1, hasta obtener una placa. Para afinarla, sigue pasando la placa hasta llegar al nivel 5.

2

Cubre el frasco que quieres forrar con la placa FIMO leather-effect y comprueba si es lo bastante gruesa. A continuación, endurece la placa FIMO leather-effect depositándola en papel de horno y manteniéndola **30 minutos en el horno precalentado, a 130 grados, con calor superior/inferior.**

**Consejo:** Después de pasar la placa de FIMO por la máquina de pasta, el efecto cuero destaca aún más si la vuelves a mover suavemente con las manos y la estiras un poco.



3

Ahora, con ayuda del rotulador Lumocolor non-permanent, dibuja un rectángulo largo. Este, por supuesto, debe tener el tamaño adecuado para aplicarlo al frasco. Recorta el rectángulo con las tijeras.



4

Ahora enrolla el rectángulo de FIMO leather-effect en torno al frasco vacío y fíjalo con pinzas para tela. Señala con cruces el lugar donde irán los ojales.



5

Sitúa los ojales en las marcas y presiona.



6

Y finalmente recorta los bordes sobrantes, dando forma.



7

Para la versión gris, repite los pasos 1-3. Pero aquí no recortes un rectángulo, sino un triángulo largo.



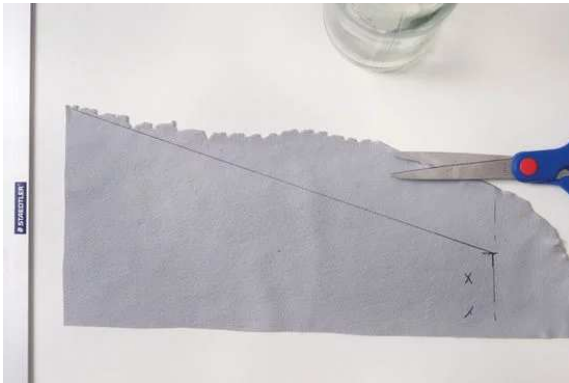
8

Enrolla la placa gris FIMO leather-effect en torno al frasco, con el borde largo hacia abajo y los dos extremos solapados. En la pieza solapada de FIMO, añade otra línea guía de unos 2 cm. A unos 4 cm desde el extremo inferior de la línea, añade otro punto. Para los ojales, sitúa las cruces a intervalos de 1,5 cm.



9

Ahora une los extremos del lado largo con otra raya, de modo que se forme un triángulo. Recorta este triángulo a lo largo de la línea.



10

Una vez recortado, ajusta de nuevo la placa FIMO al frasco.



11

Perfora los agujeros y ajusta los ojales. ¡Y listo!



**Material necesario**



## ¡Necesitas!

Producto	Art. N°.	Cantidad
<b>FIMO® leather-effect 8010</b> Pasta de modelar de endurecimiento al horno - Individual gris paloma	8010-809	1
<b>FIMO® leather-effect 8010</b> Pasta de modelar de endurecimiento al horno - Individual nuez	8010-779	1
<b>FIMO® 8700 05</b> Rodillo plástico - Blister Rodillo acrílico para amasar FIMO, adecuado para superficies lisas	8700 05	1
<b>Mars® 562 04 F</b> Plexiglas® - regla - Individual longitud 30 cm	562 04-30F	1
<b>Lumocolor® non-permanent pen 316</b> Rotulador universal no permanente F - Individual negro	316-9	1

También se necesita:

tijeras, frascos usados, oiales + pinza, pinzas para tela