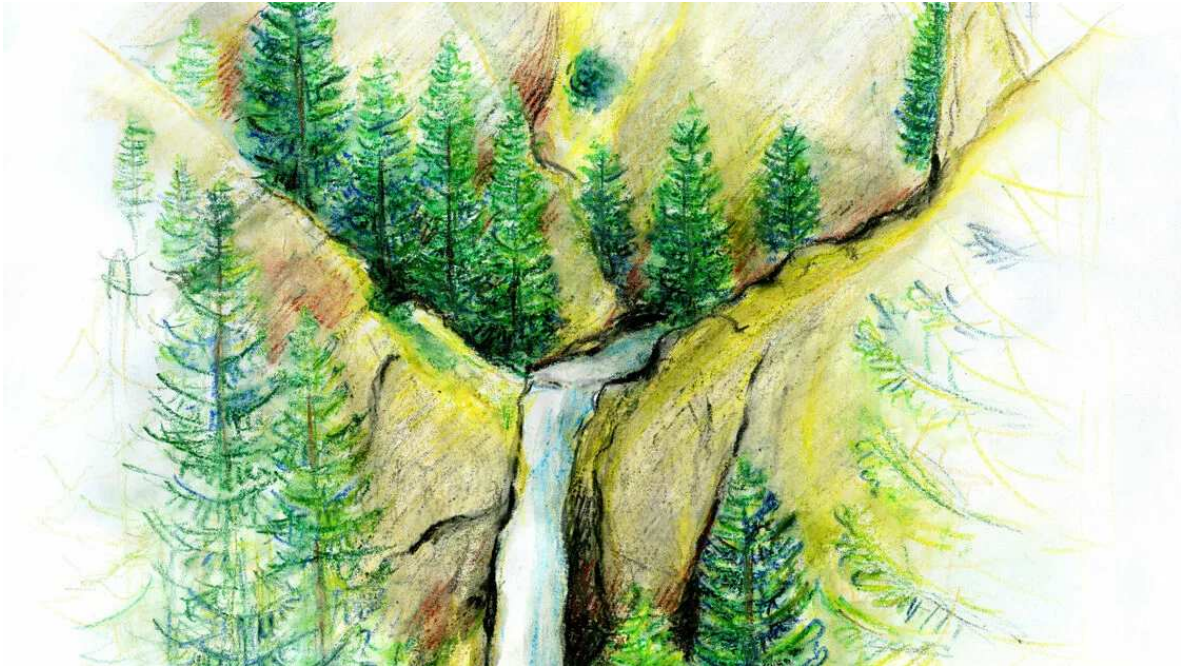


## Wasserfall mit Aquarellkreiden zeichnen



### Ein atemberaubendes Naturphänomen.

Dieser Wasserfall bringt Leben in jeden Innenraum und verleiht gleichzeitig einen atemberaubenden Charakter. Gestalte mit Hilfe von Produkten aus der Design Journey einen Wasserfall, der spektakulär in die Tiefe rauscht und bringe somit ein bisschen Schönheit in den manchmal grauen Alltag.

## Schritt-für-Schritt Anleitung



1

Im ersten Schritt zeichnest du die Umriss der Bäume und Berge grob mit hellbraun vor. Den Verlauf deines Wasserfalles platzierst du bereits in der Mitte des Bildes.

2

Im zweiten Schritt wird die Bergkulisse mit Farbe versehen. Hierfür verwendest du verschiedene Farbtöne aus der grünen Farbfamilie für die Bäume und zeichnest diese mit kleinen Strichen.

Für den Wasserfall verwendest du ein mitteldunkles blau, lässt jedoch einige Stellen frei, um später einen guten Aquarelleffekt erzielen zu können. Für die Berge verwendest du erdige Farbtöne.

Auch hier werden die Flächen nicht vollständig eingefärbt. Schaffe mit dunkleren Farbtönen etwas Tiefe und zeichne einige Stellen dunkler.



3

Im letzten Schritt aquarellierst du den Wasserfall sowie die Bergkanten mit Hilfe eines dünnen Haarpinsels und ein wenig Wasser.

Wenn alles getrocknet ist kannst du nochmals mit dunklen Farben um den Wasserfall herum und auf dem Untergrund der Bäume Schatten setzen.

Füge deinem Bild nach Belieben noch mehr Bäume hinzu, und verwische auch hier einige farbigen Linien sanft mit Wasser.

## Materialübersicht



## Das brauchst du!

Produkt	Artikelnr.	Anzahl
<b>STAEDTLER® 223</b> Aquarellkreide - Kartonetui mit 24 Kreiden in sortierten Farben	223 C24	1
<b>STAEDTLER® 989</b> Synthetik-Pinsel - Blisterkarte mit 3 Pinseln: #2 rund, #8 rund, #8 flach	989-SBK3-3	1

Weiter wird gebraucht:

Küchenpapier, Aquarellpapier