

Upcycling - DIY Vase aus alten Flaschen



„Good design is sustainable design!“

Verleihe deiner alten Milch- oder Saffflasche ein charmantes Design und gestalte sie zu einer hübschen Blumenvase im Leder-Look. Mit einer Ummantelung aus FIMO leather-effect wird deine neue alte Vase ganz besonders. Die perfekte Upcycling Deko Idee für deinen individuellen Look.



Ein Beitrag von Mone

Schritt-für-Schritt Anleitung



1

Rolle einen Block FIMO leather-effect Nuss mit dem Acryl Roller etwas flach. Walze ihn anschließend auf Stufe 1 durch die Clay machine zu einer Platte. Walze die Platte nun Schritt für Schritt dünner bis du bei Stufe 5 angekommen bist.

2

Halte die FIMO leather-effect Platte zur Probe an die Flasche, die du damit ummanteln möchtest und prüfe ob sie groß genug ist. Härte dann die FIMO leather-effect Platte flach auf Backpapier liegend im **vorgeheizten Ofen bei 130 Grad Celsius für 30 Minuten auf Ober- / Unterhitze**.

Tipp: Der Ledereffekt kommt noch besser zur Geltung, wenn du die FIMO leather-effect Platte nach dem Ausrollen mit den Händen nochmal sanft bewegst und etwas auseinanderziehst.



3

Zeichne nun mithilfe des Lumocolor non-permanent Stiftes ein langes Rechteck auf. Dieses muss natürlich entsprechend groß sein, so dass es gut um die Flasche passt. Schneide das Rechteck mit der Schere aus.



4

Wickel nun das FIMO leather-effect Rechteck um die leere Flasche und fixiere es mit Nähklammern. Setze nun Kreuze für deine Ösen.



5

Setze die Ösen an deiner Markierung und drücke sie fest.

6

Zum Schluss schneidest du überstehende Kanten in Form.



7

Für die graue Variante wiederhole die Schritte 1-3. Schneide hier jedoch kein Rechteck zu, sondern ein langgezogenes Dreieck.

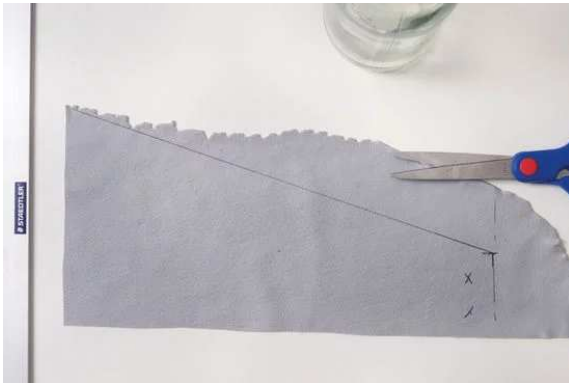
8

Wickle dann die graue FIMO leather-effect Platte, mit der langen Kante nach unten, um die Flasche herum und legen beide Enden übereinander. Setze eine weitere Hilfslinie ca. 2cm auf dem überlappenden Stück FIMO. Setze einen weiteren Punkt von unten der Linie hinauf auf ca. 4cm. Für die Ösen setzt du Kreuze im Abstand von 1,5cm.



9

Verbinde nun die Enden der langen Seite mit einem weiteren Strich, so dass sich ein Dreieck ergibt. Schneide dieses entlang der Linie aus.



10

Passe die FIMO Platte nach dem Schnitt noch einmal an deine Flasche an.



11

Stanze jetzt die Löcher und setze die Ösen. **Fertig!**



Materialübersicht



Das brauchst du!

Produkt	Artikelnr.	Anzahl
FIMO® leather-effect 8010 Ofenhärtende Modelliermasse - Einzelprodukt taubengrau	8010-809	1
FIMO® leather-effect 8010 Ofenhärtende Modelliermasse - Einzelprodukt nuss	8010-779	1
FIMO® 8700 05 Acryl Roller - Blisterkarte mit einem Acryl Roller	8700 05	1
Mars® 562 04 F Plexiglas®-Lineal - Einzelprodukt Länge 30 cm	562 04-30F	1
Lumocolor® non-permanent pen 316 Non-permanent Universalstift F - Einzelprodukt schwarz	316-9	1

Weiter wird gebraucht:

Schere, alte Flaschen, Ösen+ Zange, Nähklammern