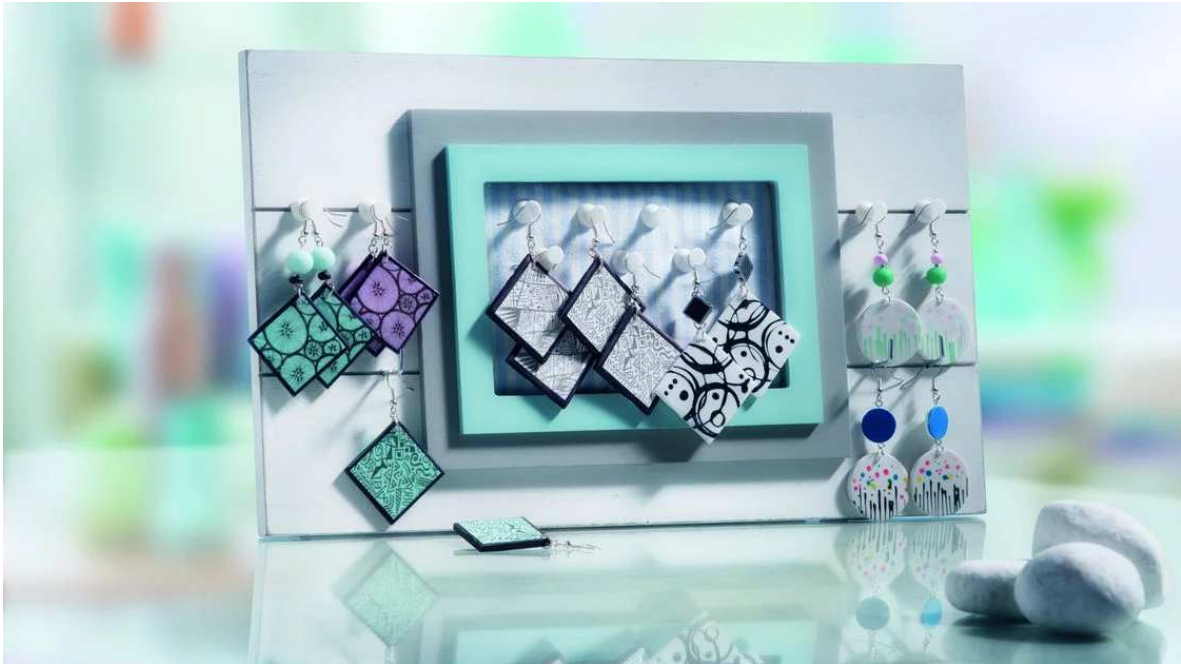


## Brincos fantásticos em look tangle



A técnica de tangle ornamental destaca pela sua mistura de padrão tipo filigrana e contrastes arrojados. Seja em preto e branco ou com detalhes coloridos, esses brincos artesanais são muito bonitos e atrativos. Graças à técnica de transferência, os designs são rápidos e fáceis de transferir no FIMO. Simplesmente coloque uma fotocópia a laser sobre uma placa de FIMO - alguns minutos depois, o motivo é transferido para a massa de modelar. Uma outra possibilidade para se obter contrastes impressionantes de cores é a técnica de preenchimento que se pode conseguir com várias estruturas e efeitos atraentes.

## Instruções passo a passo



1

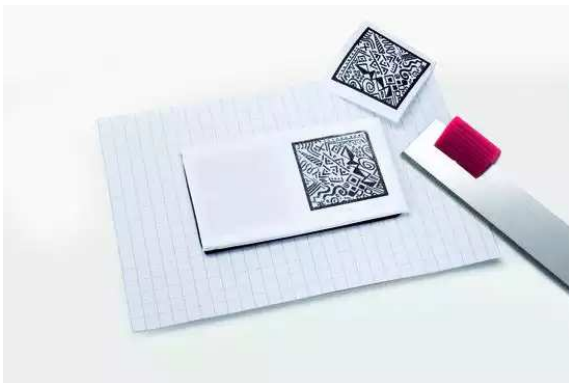
Abra uma placa de 4 x 8 cm e 2 mm de espessura de 2 porções de FIMO soft branco (máquina para massa de modelar, nível 1). Abra outra placa de 4 x 8 cm e 1 mm de espessura de FIMO soft preto (máquina para massa de modelar, nível 3) e coloque-as sobrepostas, a branca sobre a preta.

2

Imprima a folha com o motivo numa impressora a laser. Selecione um motivo, recorte-o, coloque-o com o lado impresso virado para baixo sobre a placa de FIMO branco e alise o papel para garantir que esteja nivelado e uniforme.

**Dica:** Também pode desenhar os seus próprios padrões. Para fazer isso, desenhe numa das caixas vazias da página 6 e copie duas vezes para que os dois brincos tenham o mesmo motivo.

Ao criar os seus próprios desenhos, estará a criar verdadeiras peças únicas. O pigment liner 308, espessura de traço de 0,3 mm, é ideal para o desenho de padrões finos. Divirta-se com o desenho criativo.

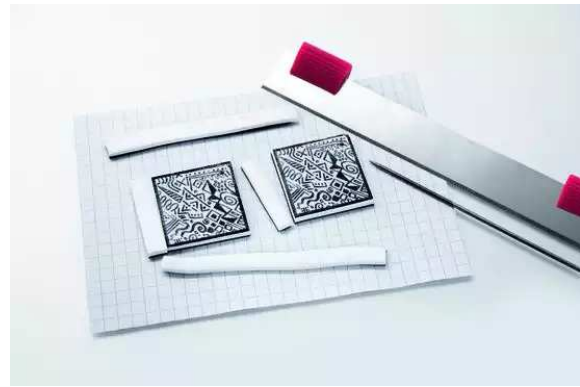


3

Após aprox. 10 minutos, pode retirar com cuidado o papel. O motivo foi transferido para o FIMO. Utilize uma agulha de perfuração para fazer um furo num dos cantos a aprox. 2 mm da borda para a posterior montagem com argola.

4

Recorte as bordas do motivo com uma faca, deixando um pouco de branco nos laterais. De seguida, leve a endurecer no forno a 110°C por 30 minutos.



5

epois de arrefecido, pinte a borda branca com um Lumocolor permanente duo preto.

**Dica:** Graças à ponta dupla em espessuras de traço M e F, o Lumocolor duo pode ser utilizado para colorir grandes áreas, assim como para fazer linhas finas.

6

Proteja a superfície com uma demão de verniz brilhante.



7

Depois de secos, monte os brincos com os ganchos e as argolas.

**Dica:** Também pode acrescentar contas ou outros elementos de bijutaria prateados aos brincos entre os ganchos e as peças de FIMO.

## Lista de Materiais



## Material necessário!

Produto	N.º art.	Quantidade
<b>FIMO® soft 8020</b> Argila de polímero que endurece ao forno - Produto unitário: cor preto	8020-9	1
<b>FIMO® 8700 05</b> Rolo acrílico - Cartela com roll-on acrílico para dar à massa FIMO uma superfície lisa e uniforme, dimensões: ø 25 mm, 20 cm	8700 05	1
<b>FIMO® 8700 22</b> Termômetro de forno - Cartela com 1 termômetro de forno	8700 22	1
<b>pigment liner 308</b> Fineliner - Produto unitário preto, traço aproximadamente 0.3 mm	308 03-9	1

### Também necessita:

superfície de trabalho lisa (vidro ou cerâmica), cortadores redondos com os seguintes diâmetros: 30, 20 e 15 mm, um par de ganchos para cada par de brincos, um par de argolas de Ø 3 mm e 8 mm, bolinhas prateadas ou outros elementos de bijuteria para ensartar, régua, espetos, alicates pequenos de bijuteria para a montagem

