

Aquarelas Polaroid DIY



As Polaroids conquistaram de novo o mundo! O seu apelo não se limita às fotografias, já que também ficam fabulosas como desenhos em aquarela. Estes pequenos motivos são rápidos e fáceis de pintar, mesmo para os mais inexperientes. E com várias Polaroids penduradas num cordel, a boa disposição instantânea em tua casa está garantida.

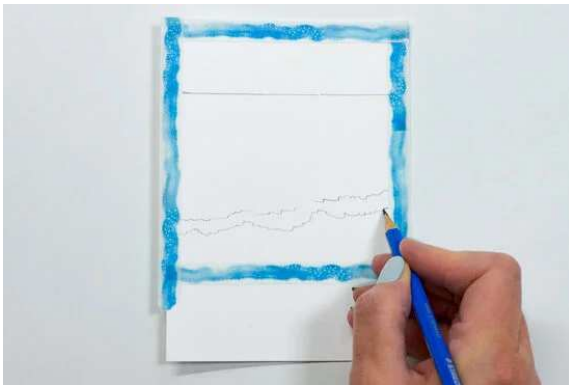
Instruções:

Com um lápis (grau de dureza 2H) e uma régua, traça as medidas da Polaroid em papel de aguarela. Recorta o papel pelas margens exteriores e aplica fita crepe nas medidas interiores.

- Medidas exteriores para a Polaroid: 10,5 x 15 cm
- Medidas interiores para a Polaroid: 0,7 cm (margem esquerda, direita e superior), 4,4 cm para a margem inferior

Dica: Se quiseres pintar muitas aguarelas Polaroid, aproveita para criar um molde. Para isso, recorta um pedaço de cartão com as medidas certas. Recorta a moldura interior com um cortador. Agora podes colocar o molde sobre papel e desenhar rapidamente as linhas interiores e exteriores.

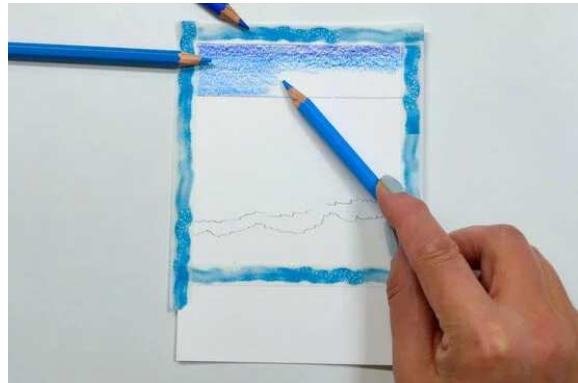
Escolhe um motivo!



Desenha uma linha do horizonte no terço superior. Traça uma linha dupla ligeiramente diagonal para a crista de espuma no terço inferior. Esta linha deverá ser arredondada.



Pinta o céu com um gradiente de escuro (em cima) a claro (em baixo), usando diferentes tons de azul.





3

Com um pouco de pressão no pincel de água, consegues esbater as cores aplicadas, de claro a escuro.

4

Pinta a água em tom de areia por cima da espuma marinha. Depois, passa aos tons turquesa claros e escurece a água no sentido do horizonte, com nuances de azul. Deixa ficar pontos brancos horizontais que, mais tarde, serão as cristas de espuma das ondas.



5

Usa o pincel para esbater a cor da praia (em baixo) no sentido do horizonte (em cima), tentando rodear as cristas de espuma de cor.

6

Decora a tua praia com ocre e vermelho acastanhado. Cria pequenas pedras, pintando à volta delas. Esbate a praia pressionando ligeiramente o pincel de água.





7

Utiliza o lápis cinzento claro para criar sombras na espuma e desenvolve as cristas de espuma com aguarela em branco.

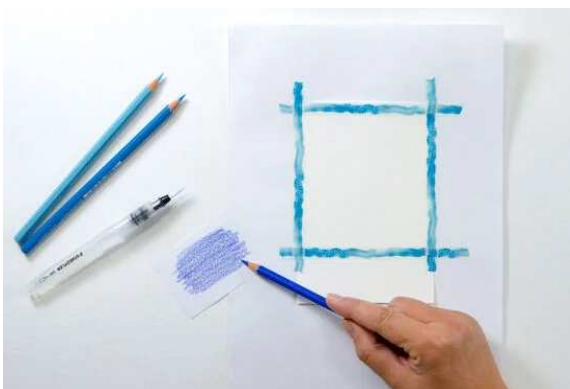
8

Em seguida, deixa secar tudo muito bem e, com cuidado, solta a fita do papel.

Dica: Se quiseres, podes fazer um lettering no espaço livre por baixo da aguarela!



Ouriço-do-mar

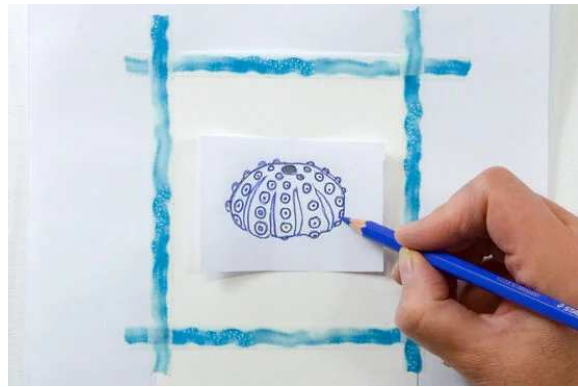


1

Imprime o motivo do ouriço-do-mar. Sombreia a parte de trás do molde com o lápis aguarelável em azul escuro (14610C-33).

2

Coloca o molde com a parte da frente virada para cima bem posicionado no centro do papel de aguarela. Com o lápis aguarelável, traça os contornos e as linhas. Assim, transferes o motivo para o papel. Antes de retirares o molde, verifica se todas as linhas foram transferidas.



3

Sombria a superfície em volta do ouriço em tom azul escuro (-33). Esbate o fundo com o pincel de água. Para criar um fundo vibrante, deixa pingar gotas de água soltas na tinta ligeiramente húmida.

4

Agora pinta o ouriço-do-mar com um gradiente de cores, deixando os círculos por pintar. Começa por cima, usando turquesa claro (-302), azul médio (-37) no centro e, em baixo, azul escuro (-33), fazendo pressão.

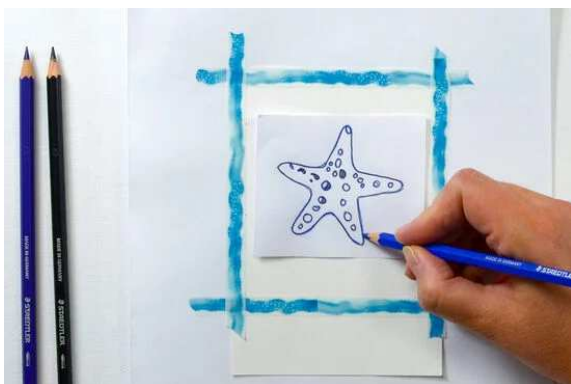


5

Desenha uma sombra azul escura por baixo dos círculos e pinta o buraco com um tom muito escuro. Em seguida, remove cuidadosamente a fita crepe.

A tua Polaroid está pronta!

Estrela-do-mar



1

Imprime os motivos. Sombrea a parte de trás do molde com o lápis aguarelável em azul escuro (14610C-33).

Coloca o molde (com a parte da frente virada para cima) bem posicionado no centro do papel de aguarela. Com o lápis aguarelável, traça os contornos e as linhas. Assim, transferes o motivo para o papel. Antes de retirar o molde, verifica se todas as linhas foram transferidas.

2

Sombrea a superfície em volta do ouriço em tom azul escuro (-33). Esbate o fundo com o pincel. Para criar um fundo vibrante, deixa pingar gotas de água soltas na tinta ligeiramente húmida.



3

Podes colorir a estrela-do-mar suavemente, com azul escuro (-33), mas sem pintar os círculos. Numa segunda camada, escureces o corpo da estrela fazendo mais pressão no lápis.

4

Intensifica o tom dos pontos mais escuros com violeta (-6) e preto (-9). Em seguida, retira a fita crepe.

A tua Polaroid está pronta!



Resumo do material



Material necessário!

Produto	N.º art.	Quantidade
STAEDTLER® 146 10C Lápis aquarelável - Caixa contendo 48 lápis aquarela em cores sortidas	14610C C48	1
STAEDTLER® 949 Pincel de água - Blister contendo 4 pincéis: redondo fino, redondo médio, redondo grande, cinzel	949-SBK4-C	1
Mars® Lumograph® 100 Lápis premium de desenho - Produto unitário 2H	100-2H	1
STAEDTLER® 8880 Tinta aquarela - Caixa contendo 12 giz macios de cor pastel em cores sortidas	8880 C12	1
Noris® 965 Tesoura hobby - Cartela com uma tesoura de lâmina de 14 cm de comprimento	965 14 NBK	1

Também necessita:

Papel de aquarela liso (A4 e A3), fita crepe