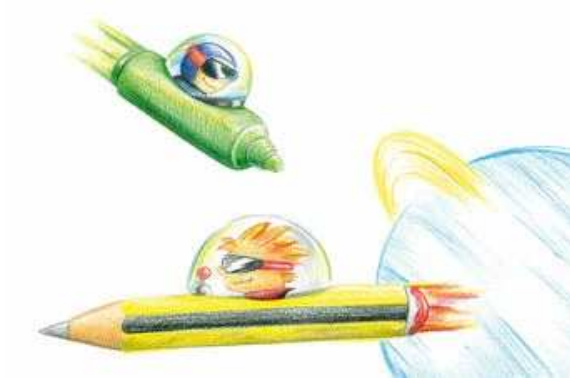




Head of ideas.

Jeu : Voyage à travers la galaxie





Règles du jeu

- Jusqu'à trois joueurs peuvent effectuer le voyage !
- Choisissez un pion vert, bleu ou jaune.
- Le joueur le plus jeune commence. Le jeu se déroule ensuite dans le sens des aiguilles d'une montre. Avancez toujours du nombre de cases indiquées par le dé.
- Si vous atterrissez sur une case spéciale, suivez les instructions du symbole coloré correspondant.
- Si une case est déjà occupée, reculez l'autre pion d'une case.
- Le gagnant est le premier à atterrir sur la planète verte en obtenant le nombre exact aux dés.